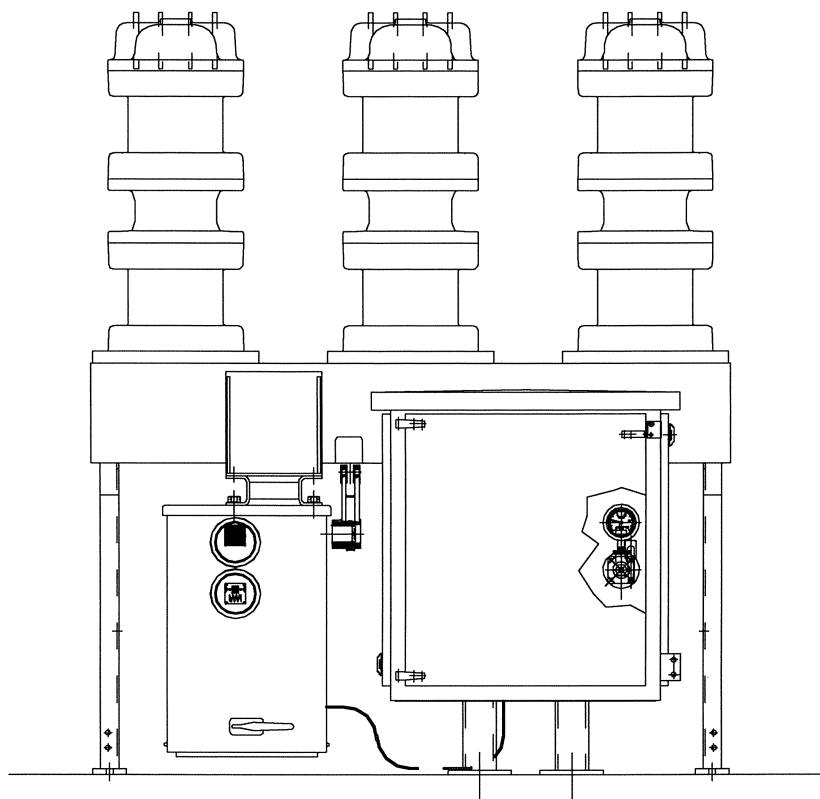


Элегазовый выключатель FKG2S с пружинным механизмом FK3-4

VOLJSKAYA 2 - RUSSIE

AR 112383A



Ответственный	Дата выпуска	Составил	Одобрил
АНТ	10-06-2004	M.Faris	A.Réocreux

Данная страница намеренно оставлена без текста.

Защитное устройство

Карточки(ярлыки) защитное устройство производит	Приложения
---	------------

Технические данные

Технические характеристики	S10-058RU/01
----------------------------	---------------------

Описание и принцип работы

Общее описание прибора	S12-003RU/02
------------------------	---------------------

Описание узлов полюса выключателя	S12-109RU/02
-----------------------------------	---------------------

Работа полюса выключателя (принцип прерывания)	S13-002RU/02
---	---------------------

Коммутирующий орган выключателя	S14-001RU/02
---------------------------------	---------------------

Контроль элегаза	S20-001RU/03
------------------	---------------------

Упаковочный лист - Маркировка - Хранение	S22-001RU/04
--	---------------------

Монтаж и заполнение

Общие указания по монтажу	S30-001RU/02
Вращающие моменты затяжки	S31-001RU/02
Контроль наличия элегаза в полюсах	S31-063RU/02
Монтаж выключателя на площадке	S31-152RU/01
Измерение сопротивления главной цепи	S31-401RU/04
Стыковки с подготовкой поверхностей электрического контакта	S31-501RU/02
Заполнение элегазом	S32-001RU/03

Сдача в эксплуатацию

Предпусковой контроль	S34-001RU/03
Протокол испытаний до сдачи в эксплуатацию fkg2s, skg2s, lkg2s, mkg2s	RES 332/05
Критерии приемки	CARU 300 201/3/03

Техобслуживание

План техобслуживания	S51-001RU/05
Предел электрического износа	S51-051RU/04
Контроль порогов контактного денситометра	S51-101RU/04
Замена контактного денситометра	S51-161RU/03
Общие процедуры для сборок под давлением элегаза	S51-201RU/03
Операции с коммутирующим органом FK3-4 выключателя	S51-301RU/03

Приложения

Инструмент и принадлежности	S60-010RU/03
Производство карточек(ярлыков) к защитному устройству	PS0000/R
Схема размещения	VS112383AGAD01D
Подробная схема	VS112383AEDD01D
Гравировемый текст	VS112383ANPD01D
Диапазон давлений Принципиальная схема SF6	VS112383ASPD01D

Данная страница намеренно оставлена без текста.